



### PRESURIZADORES DE AGUA



## ROWA SFL MINI RW



#### APLICACIONES

- Aumento de presión de agua en residencias en general, nuevas o antiguas con tanque elevado.
- Apto para viviendas con tuberías de 20 años o más.

#### MOTOR

- Totalmente silencioso
- Bobinado protegido contra funcionamiento en seco, se apaga automáticamente.
- Protector térmico incorporado.

#### CARACTERÍSTICAS

- Tensiones disponibles: 127 / 220V \*
- Temperatura máxima del agua: 50°C
- Temperatura ambiente: 40°C
- Presión máxima del sistema: 57 PSI (4Kg/cm<sup>2</sup>)
- Tipo de aislación: F
- Pérdida de carga máxima en succión: 5.7 PSI (4 m.c.a.)

$$\text{Presión máx. del equipo} = \text{Presión máx. de entrada} - \text{Presión máx. del sistema}$$

Ejemplo:

$$\text{P. máx. entrada TANGO SFL 20} = \text{P. máx. sist. 57 PSI} - \text{P. máx. equipo 27 PSI} = \mathbf{30 \text{ PSI}}$$

#### CONEXIONES

- 2 válvulas esféricas (bronce) con unión doble (tuerca unión) - Línea MINI RW, MAX y TANGO.
- 2 válvulas esféricas de polipropileno con uniones dobles (tuerca unión) - Línea TANGO.
- Conexión eléctrica directa a la red.

#### VENTAJAS

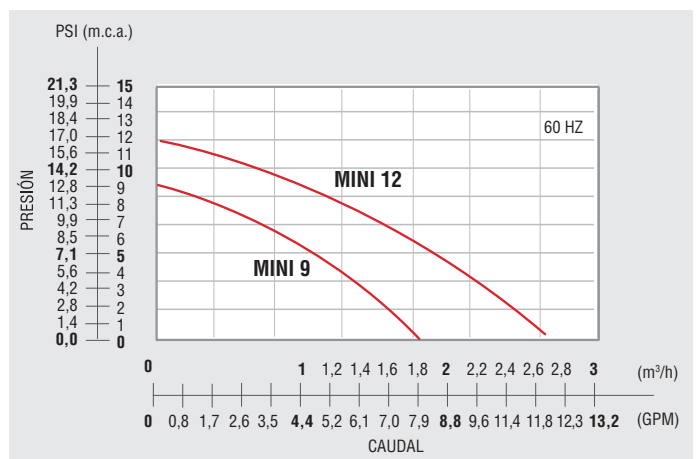
- No le afectan las pequeñas fugas de tuberías o griferías.
- No presuriza la instalación en forma continua, solamente cuando se consume más de 1 litro de agua por minuto.
- Nunca se encenderá el equipo de no existir un consumo real de agua.
- Bajo consumo eléctrico.
- No produce golpes de ariete.
- No requiere mantenimiento.
- Tecnología, seguridad, confiabilidad.



#### CONSTRUCCIÓN

- Equipos compactos.
- Partes en contacto con el agua fabricadas con materiales sanitarios.
- Entregados totalmente armados.
- Sistema rotor húmedo.

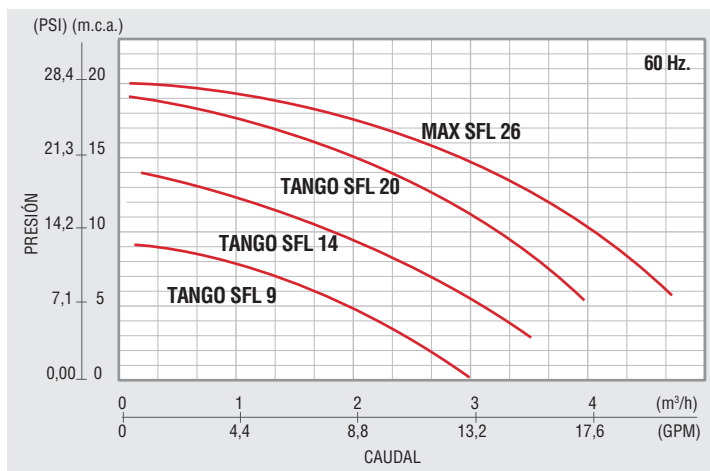
#### Curva característica presión/caudal



\*NOTA: la tensión se debe de mencionar al momento de compra.



## Curva característica presión/caudal



## Características Técnicas

MODELO	PRESIÓN MÁX. (PSI)	CAUDAL MÁX. (GPM)	POTENCIA (HP)	I (A)	TENSIÓN (V)	CONEXIÓN	UTILIZACIÓN (DUCHAS)
MINI RW 9	12.80	7.90	0.13	0.90	127	1/2"	1
MINI RW 12	17.06	11.90	0.16	1.1	127	1/2"	2
TANGO SFL 9	12.80	13.20	0.15	2.05	127	1"	2
TANGO SFL 14	19.90	15.40	0.25	3.60	127	1"	3
TANGO SFL 20	27.00	17.60	0.50	4.60	127	1"	4
MAX SFL 26	36.20	28.60	0.75	9.50 5.90	127 220	1"	6

## Dimensiones y pesos

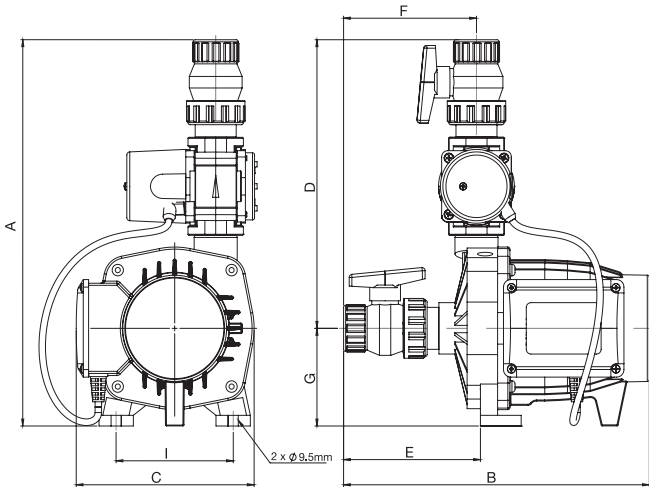
MODELO	PESO KG	DIMENSIONES (MM)								
		A	B	C	D	E	F	G	H	I
MINI RW 9	2.6	230	125	105	-	-	-	-	-	-
MINI RW 12	2.6	230	125	105	-	-	-	-	-	-
TANGO SFL 9	6.4	370	305	170	272.5	135	130	92.5	-	120
TANGO SFL 14	7.5	370	305	170	272.5	135	130	92.5	-	120
TANGO SFL 20	7.5	370	305	170	272.5	135	130	92.5	-	120
MAX SFL 26	14.5	415	335	210	315	165	150	115	-	120

1

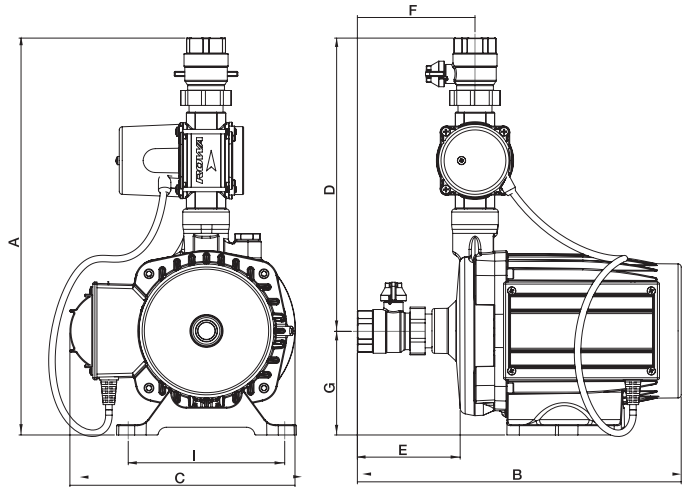
ROWA SFL

### Dimensiones y pesos

MODELOS TANGO SFL 9 - 14 - 20

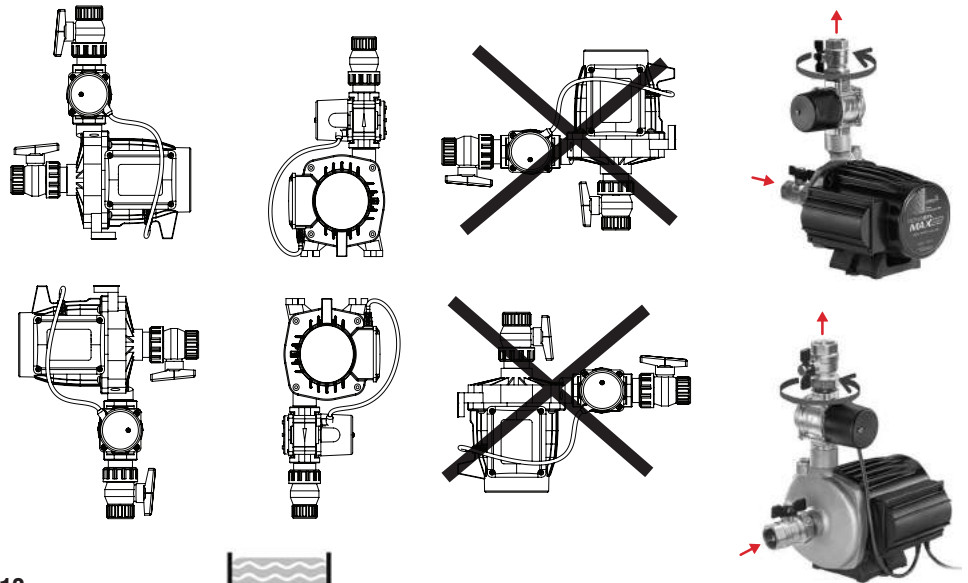


MODELOS MAX SFL 26

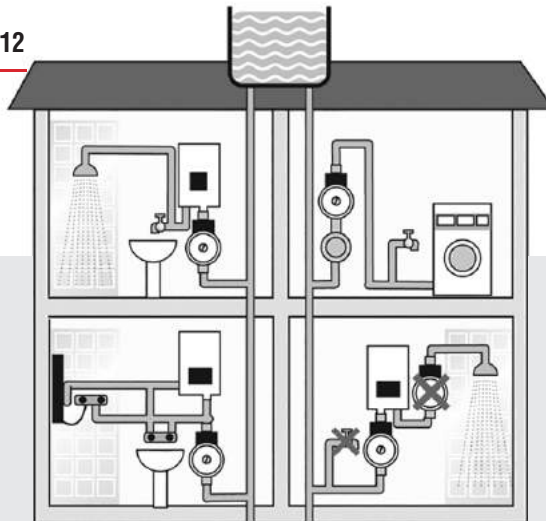


### Posiciones de instalación

El presurizador deberá ser instalado necesariamente de modo que el eje del presurizador permanezca en posición horizontal, de acuerdo a las siguientes figuras. El no cumplimiento de esta norma implicará el desgaste irregular del equipo y la consecuente pérdida de la garantía.

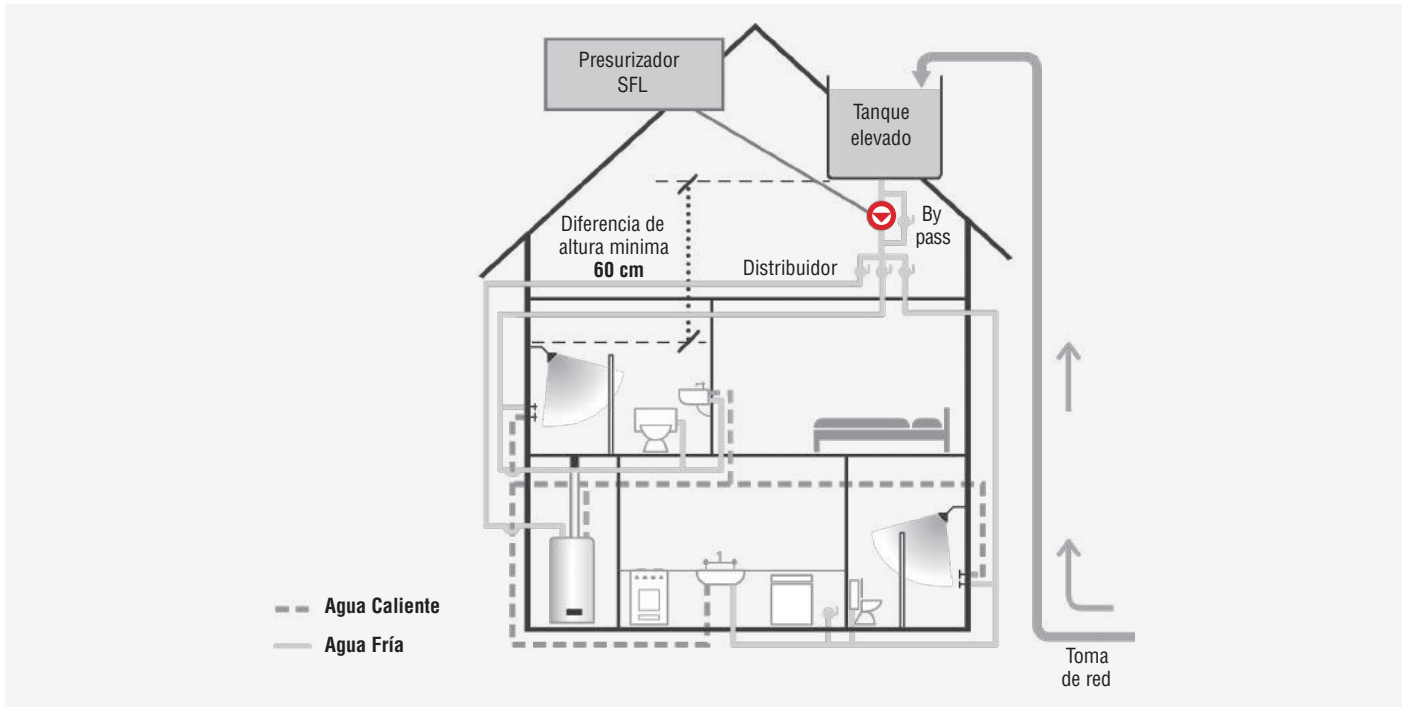


### Esquema de instalación MINI RW 9 - 12



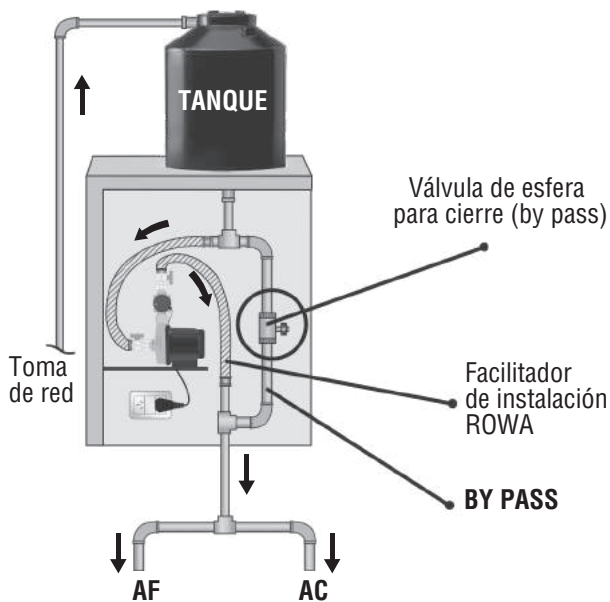


## Esquema de instalación SFL



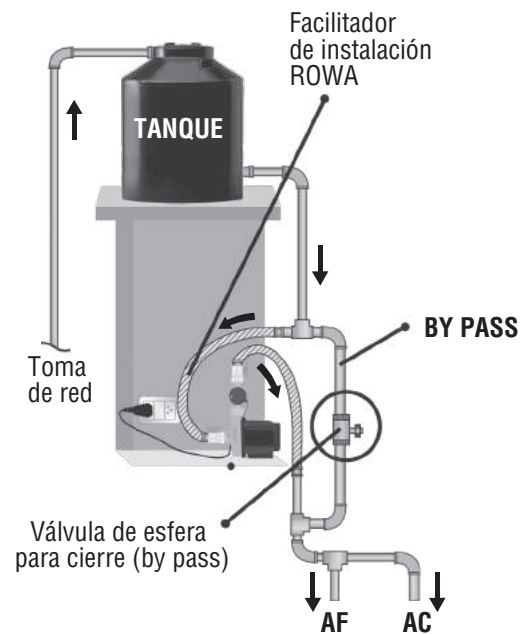
## Tanque elevado SFL

### SALIDA POR ABAJO



AF (Agua Fría)  
AC (Agua Caliente)

### SALIDA LATERAL



1

ROWA SFL