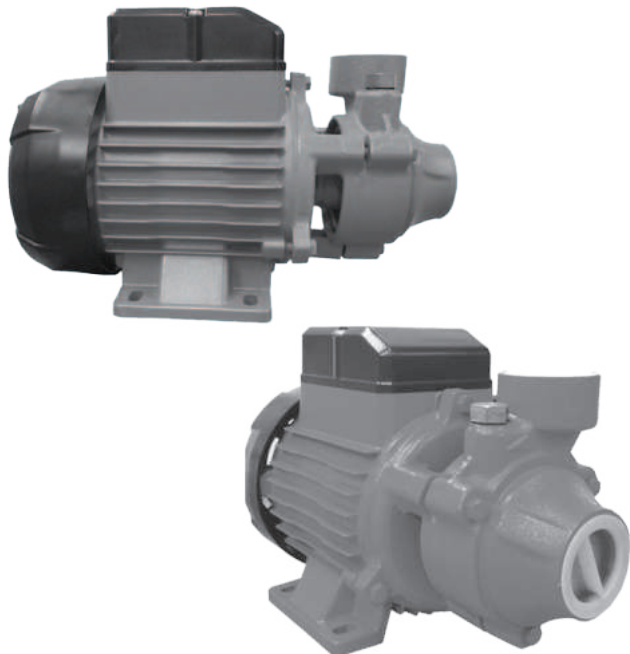




### BOMBAS PERIFÉRICAS RW PR



- La bomba periférica está diseñada para el bombeo de agua limpia, para elevación, llenado de cisternas y para uso en riego, etc.
- Para uso doméstico en la casa o el jardín, para transferencia de líquidos, drenaje de tanques, tomar agua de pozos, etc.
- Robustas y duraderas.

#### VENTAJAS Y CARACTERÍSTICAS

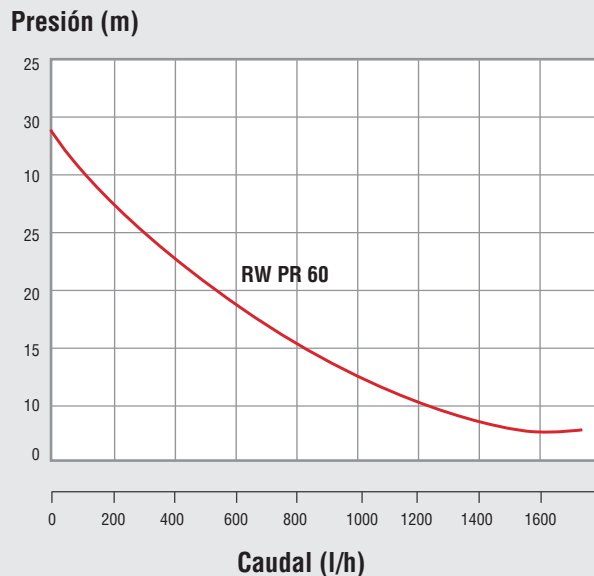
- Impulsor de BRONCE.
- Sistema antibloqueo.
- Eje de Acero Inoxidable.
- Protector térmico incorporado.
- Motor aislación bobinado clase B.
- Motor monofásico cerrado protección IP X4.
- Cumple con las normas de seguridad eléctrica internacionales IEC.
- 1 año de garantía.



#### CONDICIONES DE USO

- Temperatura de fluido hasta + 35°C.
- Máximo nivel de succión 5 metros.
- Agua limpia.

#### Curva características presión/Caudal



#### Característica Técnicas

MODELO	POTENCIA (W)	(HP)	CAUDAL MÁX. (l/min)	ALTURA MÁX.	TENSIÓN (V)	FRECUENCIA (Hz)
RW PR 60	370	0.50	30	28 m	127	60

PERIFÉRICA RW